

## Snel en voordelig verharden

De stabilisatieplaat PRO is een volledig recyclebare half-open verhardingsplaat voor gras- en splittoepassing en is de oplossing voor duurzame grondversteving van bijvoorbeeld parkeerplaats of een evenemententerrein.

In combinatie met vliesdoek kan de stabilisatieplaat toegepast worden om split op z'n plaatst te houden en vermenging met de onderlaag te voorkomen.

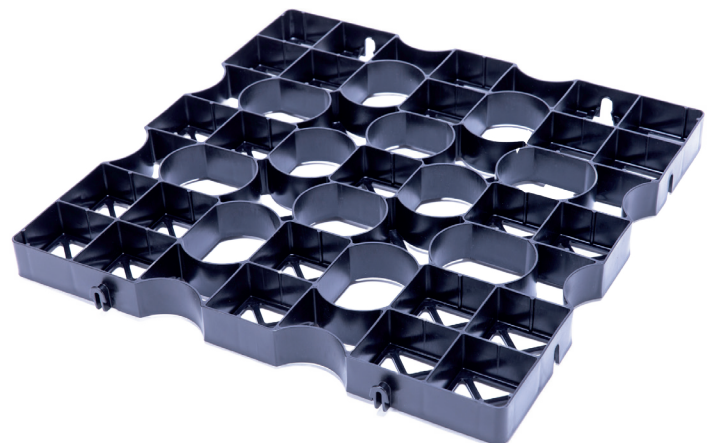
Wanneer de stabilisatieplaat PRO gebruikt wordt als grastoepassing, wordt voorkomen dat er bij verkeersbelasting sporen in het gras worden gereden.

Naast de stabiliserende eigenschap zorgt de halfopen vierkante tegel ervoor dat water wordt doorgegeven naar de onderliggende laag.

De extreem sterke kunststof platen zijn zeer licht en door het unieke interlocking koppelsysteem snel en makkelijk te leggen.

## Eigenschappen

- Uniek interlocking koppelsysteem
- Milieuvriendelijk
- Duurzaam maar toch lichtgewicht
- Lange levensduur
- Niet aangetast door hitte of kou
- Geen onderhoud
- Voorkomt bodemerosie
- Zorgt voor een gelijke waterverspreiding
- Snel en eenvoudig te installeren
- Optimale uitbreidingsmogelijkheden
- Duurzaam stedelijk drainagesysteem
- Geschikt voor gras- en splittoepassing



## Toepassingen

- Parkeerplaatsen
- Outdoor evenementen
- Bermverharding
- Wegverbreding
- Calamiteitenbanen
- Paden en opritten
- Stapmolens
- Paddocks

Deze informatie is met de grootst mogelijke zorg samengesteld, nochtans kunnen aan de inhoud geen rechten worden ontleend.

## Installatierichtlijnen

### Grastoepping

De diepte van de funderingslaag is afhankelijk van de beoogde belasting. Opbouw van onderaf gezien kan als volgt worden uitgelegd. Cunet uitgraven. Aanbrengen geschikt geotextiel tussen grondlaag en menggranulaat. Aanbrengen menggranulaat bij voorkeur 4/40 mix. Goed verdichten. Aanbrengen geschikt geotextiel voor de scheiding tussen menggranulaat en bomenzand. Bomenzand aanbrengen in een laag van minimaal 10cm. Egaliseren/afrijen. Stabilisatieplaat PRO installeren. Afvullen met bomengrond ongeveer 1 cm overhoogte. Verdichten grondpakket. Inzaaien met een geschikt grasmengsel volgens handleiding graszaad leverancier.

### Splittoepping

De diepte van de funderingslaag is afhankelijk van de beoogde belasting. Opbouw van onderaf gezien kan als volgt worden uitgelegd. Cunet uitgraven. Aanbrengen geschikt geotextiel tussen grondlaag en menggranulaat. Aanbrengen menggranulaat bij voorkeur 4/40 mix. Goed verdichten. Aanbrengen geschikt geotextiel voor de scheiding tussen menggranulaat en schoon zand. Aanbrengen schoon zand voor stellaag. Zand goed verdichten. Aanbrengen geschikt geotextiel voor de scheiding tussen stellaag en Stabilisatieplaat. Installeren van de Stabilisatieplaat. Afvullen met split 8/16 mm (goede haakweerstand) met een overhoogte van 1 cm.



### In alle gevallen

In alle gevallen dient men rekening te houden met de uitzettingscoëfficiënt van de Stabilisatieplaat PRO. Voldoende vrijhouden bij obstakels zoals betonbanden, bomen, palen etc. is dan ook van essentieel belang. Indien gewenst kan Joosten Kunststoffen opbouwadvies geven. De aannemer blijft zelf verantwoordelijk voor zijn keuze van cunetdiepte, laagdikte menggranulaat, de verdichting en de keuze van de geotextiel al naar gelang de situatie vereist.

### Onderhoud

**Voor split:** Platen gevuld houden met 1cm overhoogte. Vrij van vegetatie houden. Mechanische en/of fysieke beschadigingen herstellen. Zettingen en/of oneffenheden herstellen.

**Voor gras:** Gras onderhouden volgens goed vakmanschap. Vrij van mossen en aanvullen met nutriënten. Bij verandering pH waarde, maatregelen treffen (bijvoorbeeld met kalk instrooien). Regelmatig maaien. Kale plekken inzaaien en pas na ontkieming belasten. Mechanische en/of fysieke beschadigingen herstellen. Zettingen en/of oneffenheden herstellen.

### Technische eigenschappen

Materiaal:	100% gerecycled LDPE. Vorst, UV en chemisch bestand bij temperaturen van -30°C tot +50°C
Afmeting:	500mm x 500mm x 40mm (tolerantie +/- 5%)
Gewicht:	1,1 kg per tegel / 4,4 kg per m <sup>2</sup>
Maximale druk:	450 ton per m <sup>2</sup>
Verpakking:	240 tegels per pallet, 60m <sup>2</sup> per pallet. Pallet gewicht 300 kg.
Installatie:	Eenvoudig te installeren.

Deze informatie is met de grootst mogelijke zorg samengesteld, nochtans kunnen aan de inhoud geen rechten worden ontleend.