



JOBICELL/POLYSTORM XTRA BERGINGS- EN INFILTRATIEKRAT

Geef hemelwater terug aan de bodem

De JobiCell/Polystorm Xtra is een sterk waterdoorlatende box met grote buffercapaciteit, waarin het regenwater tijdelijk geborgen kan worden en daarna geleidelijk afgegeven wordt aan de bodem door gebruik te maken van een waterdoorlatend geotextiel.

Ontworpen voor situaties waar een gereduceerde laagopbouw een vereiste is, terwijl er toch zwaar verkeer overheen moet kunnen rijden.

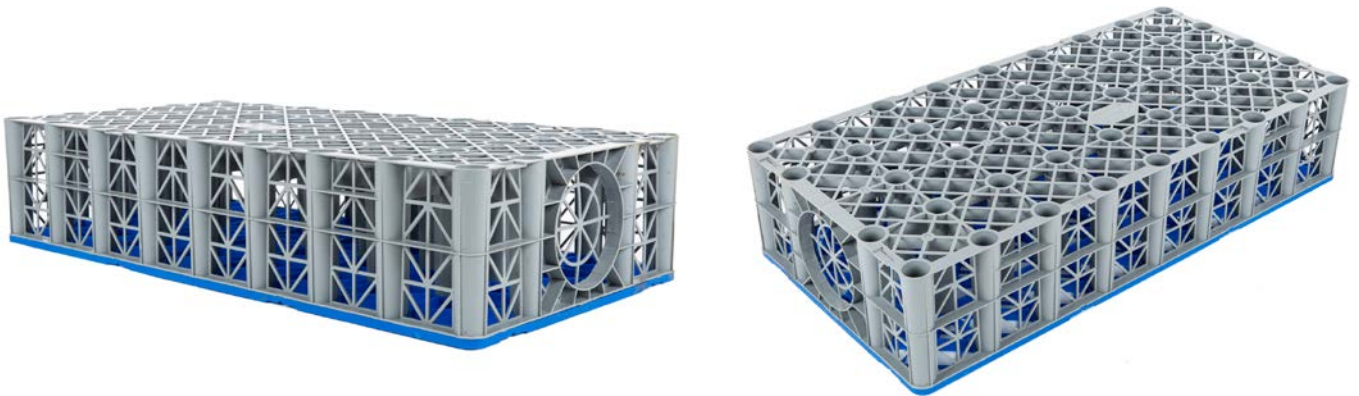
De milieuvriendelijke koppelbare box is licht van gewicht, eenvoudig in meerdere posities te plaatsen en heeft op twee plaatsen een $\varnothing 160\text{mm}$ aansluitmogelijkheid.



Voordelen

- Hoge bergingscapaciteit
- Licht gewicht
- Milieuvriendelijke, duurzame oplossing
- Snel te plaatsen
- Toepasbaar bij gereduceerde laagopbouw
- Meerdere prefab aansluitmogelijkheden ($\varnothing 160\text{mm}$)
- Koppelbaar
- 100% Recyclebaar
- Toepasbaar bij hoge en lage grondwaterstanden
- Vergeleken met grindkoffer veel minder graafwerk
- Ideaal voor het retentie, berging en infiltratie toepassingen





Technische eigenschappen

Materiaal:	Gerecycled PP
Afmeting:	1000 x 500 x 210 mm* (LxBxH)
Totaal volume:	0,105 m ³
Opslag:	98 liter
Gewicht:	6 kg/box
Verticale druk:	max. 834 kN/m ^{2**}
Zijwaartse druk:	max. 93 kN/m ^{2**}
Kleur:	Grijs
Certificering:	BBA certificering
Installatie:	Eenvoudig te installeren
Recyclebaar:	Ja
Koppelbaar:	Verticaal d.m.v. 4 clips Horizontaal d.m.v. connectors
Verkeersklasse:	SLW 60***
Aansluitingen:	2x ø160 mm
Accessoires:	Zandvangput, bladscheiders, geotextiel, folie, buizen en hulpstukken

* Kan afwijken door uitzetting en krimp

** Maximale druk voor breuk

*** Volgens opbouwadvies Joosten Kunststoffen